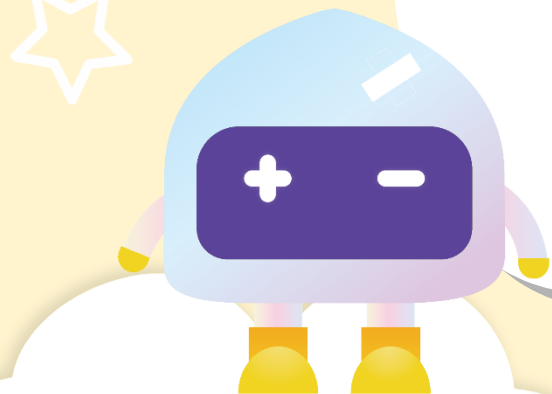


全国高等学校计算机教育研究会“十四五”规划教材

PAAT考试推荐教材

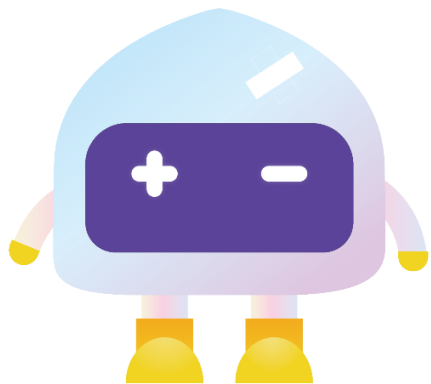
跟我学人工智能 二级

Part3: 人工智能典型应用



目录

CONTENTS



3.1 厨房计时器

3.2 烹饪好帮手

3.3 智能栏杆



智能栏杆



智能栏杆

传感器与人类器官有一些相似之处，都可以与外界沟通。



什么是传感器？



它们都可以将信息转换为电信号或数字信号。



它们都是小型设备，
能够感知周围环境的信息。



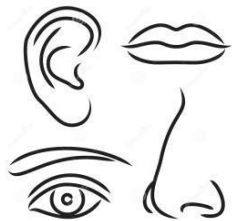


智能栏杆



01

传感器就像机器的眼睛、耳朵、鼻子、舌头和皮肤。



02

传感器是帮助机器获得外界信息的“机器器官”。



智能栏杆

环境监测

例如，温度计、湿度计、空气质量监测仪等，可以实时监测室内的环境参数，帮助我们更好地适应外部环境。



健康监测

例如，心率监测器、血压计等，可以帮助我们监测自身的健康状况，更好地保持健康。



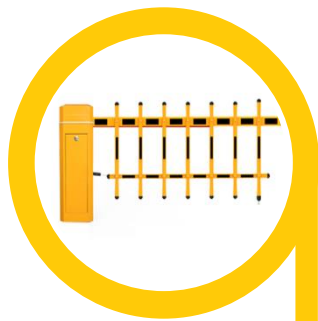
超声波

超声波是一种高频声波，频率高于人耳的听觉范围。它是由超声波仪器发出的，通过空气或液体传播到我们的耳朵里，然后被我们的耳朵感知。





智能栏杆



1、新建
作品



2、添加
“AI+” 拓
展积木块



3、添加
背景角色



4、安装智
能栏杆结构



5、编写
识别车
牌程序



6、编写
舞台栏杆
角色程序





智能栏杆

车牌号 (虚拟)



沪A·00001

京C·85053

京A·JC001

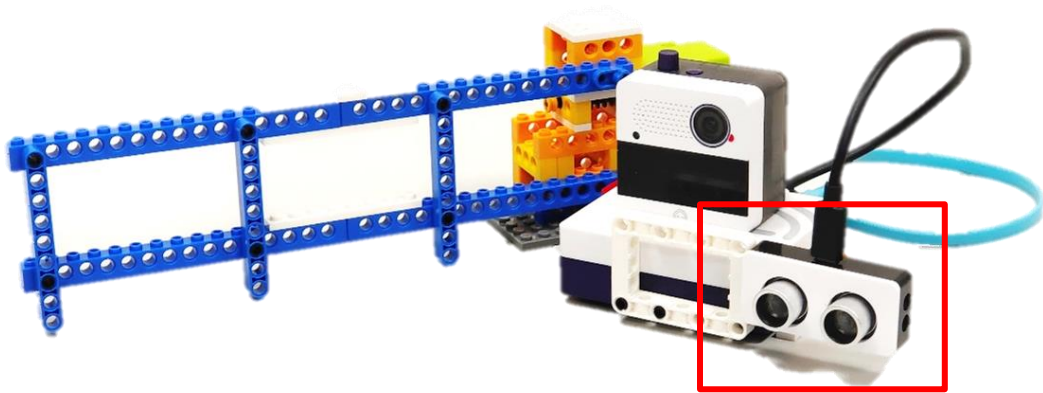
京A·00001



智能栏杆



小栗方：入口车牌扫描设备



机械结构：出入管理升降门





练一练

在下面的人工智能应用程序中有一些错误，这种错误属于（D）错误。



A. 朗读指令

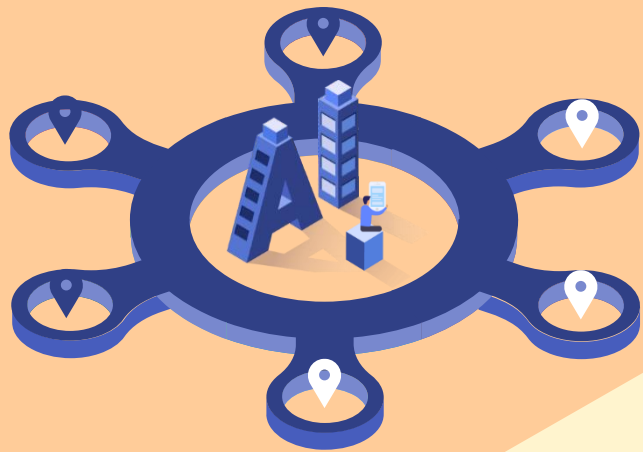
B. 字符编写指令

C. 顺序结构排列

D. 识别结果设置



课堂总结



了解厨房计时器和智能栏杆的工作方式，能够创作出具体的应用案例

能够基于人工智能编程平台以及人工智能硬件独立编写具有一定实用性的简单人工智能应用程序

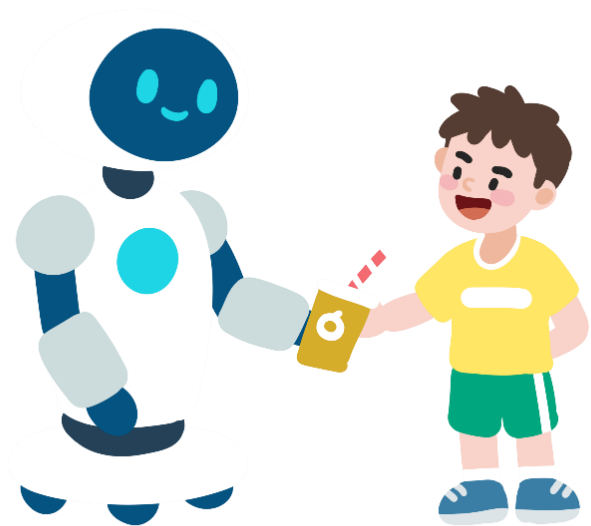


下节预告



人工智能的历史你了解吗？
人工智能未来的挑战将是什么？





期待下节课吧!