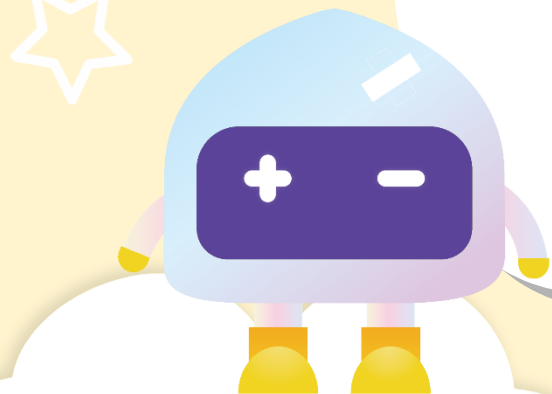


全国高等学校计算机教育研究会“十四五”规划教材

PAAT考试推荐教材

跟我学人工智能 二级

Part2: 人工智能编程



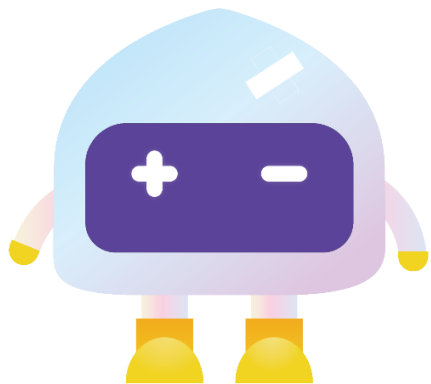


如何用人工智能解决
生活中遇到的小问题？



目录

CONTENTS



2.1 智能语音计算器

2.2 垂钓时刻



智能语音计算器



智能语音计算器



张阿姨生意繁忙的水果摊



如何实现
快速收账?



智能语音计算器



听懂



计算



说出



智能语音计算器



听懂



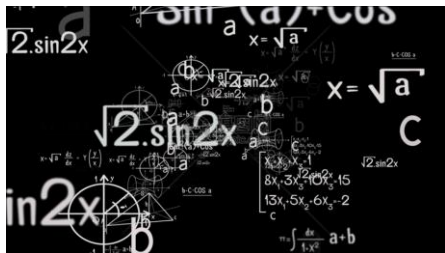
设置要识别的内容



进行语音识别模型训练



智能语音计算器



计算



语音计算器



开始语音计算



语音计算器结果



存放计算结果



开始语音识别



开始进行语音识别



语音识别结果



存放语音识别的结果，可以用于判断条件中



智能语音计算器



说出





智能语音计算器



1、新建
作品



2、添加
角色背景



3、设置
语音识别
功能



4、开启
计算器



5、判断
语音识别
结果



6、播报
计算结果





下列指令中属于人工智能语音识别类积木块的是（**D**）

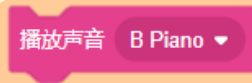
A.



B.



C.



D.

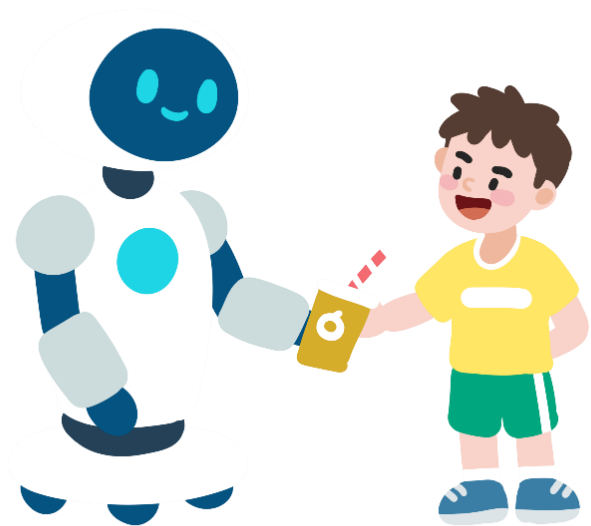




下节预告



如何用人工智能技术智能垂钓？



期待下节课吧!